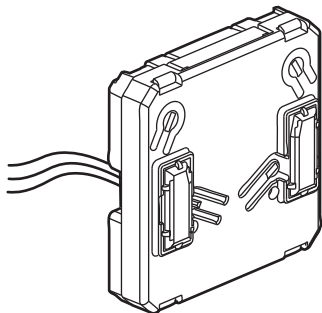


Pro správnou funkci přístroje je nutné nejdříve instalovat startovací kit Valena Life s Netatmo.



Tento přístroj ovládá pouze Valena Life s Netatmo spínače (s možností stmívání), mikromoduly, kabelové výstupy a spínané zásuvky.

Obsah balení:



ON/OFF bezdrátové rozhraní
(baterie součástí dodávky)

Rozsah frekvence: 2.4 – 2.4835 GHz

Výstupní výkon: < 100 mW



www.legrand.cz

Legrand – technická podpora

tel.: 246 007 607 – e-mail: technicka.podpora@legrandcs.cz

1 Důležitá bezpečnostní opatření

1



Vypněte hlavní jistič
OFF

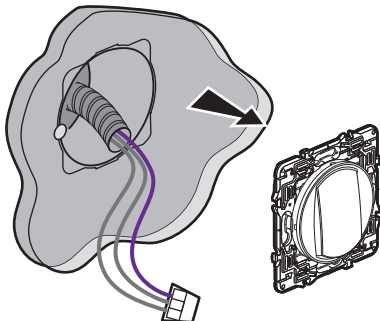
2



Před započítím práce
zkontrolujte zda je
instalace skutečně bez
napájení.

2 Odstraňte stávající spínač

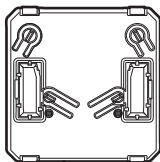
Použijte **svorku*** pro
spojení vodiče který vede
ke světlu a vodičů které
propojovali oba původní
spínače.



*není součástí dodávky

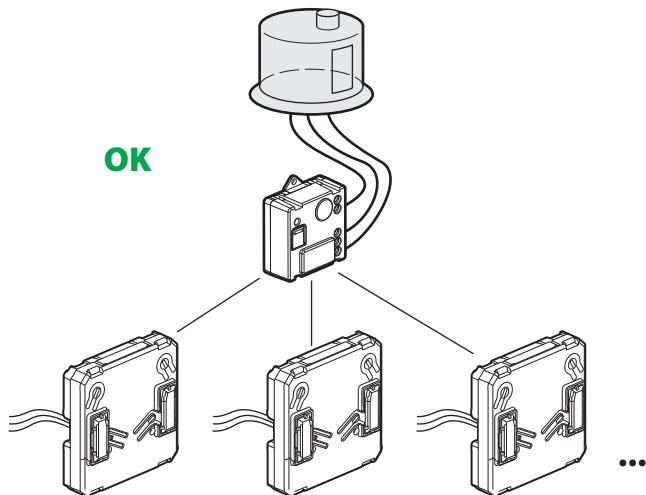


Nepřipojujte na napájecí napětí.
Použijte pouze beznapěťový kontakt.

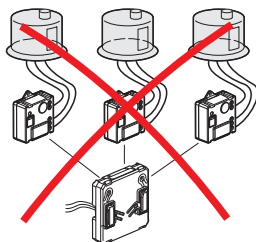


3 Instalujte ON/OFF bezdrátové rozhraní

Rozhraní může ovládat pouze jeden drátový přístroj (modul pro osvětlení, spínač/stmívač, zásuvka, kabelový výstup).



ŠPATNĚ



4 Začněte s instalací přístrojů

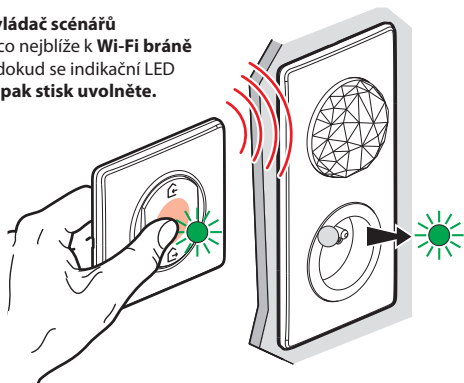
1



Opět zapněte napájení přístrojů zapnutím hlavního jističe.
ON

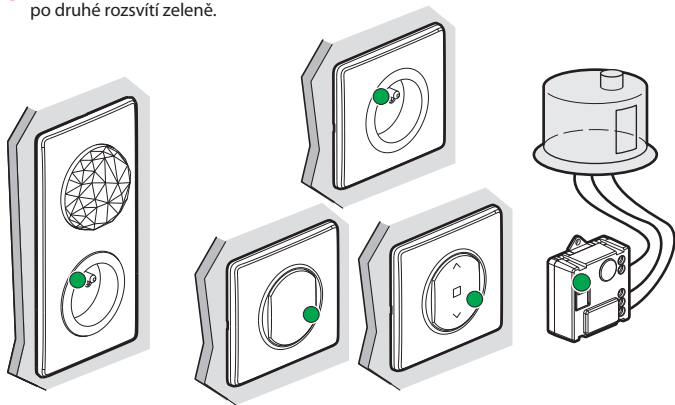
2

Veźměte **bezdrátový ovládač scénářů „doma/mimo domov“** co nejbližše k **Wi-Fi bráně** a stiskněte střed klapky dokud se indikační LED krátce zeleně nerozsvítí, **pak stisk uvolněte**.



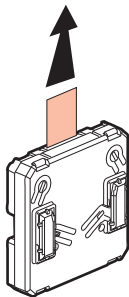
3

Indikační LED na drátových přístrojích které jsou připojeny na silovou kabeláž se jedna po druhé rozsvítí zeleně.



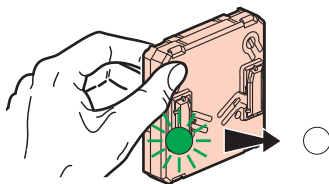
5 Připravte bezdrátové rozhraní:

1



Odstraňte ochranný proužek baterie

2



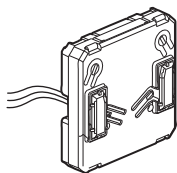
Krátce stiskněte klapku rozhraní pro jeho aktivaci. Indikační LED krátce zeleně zabliká a pak zhasne.

6 Spárujte bezdrátové rozhraní s drátovými přístroji



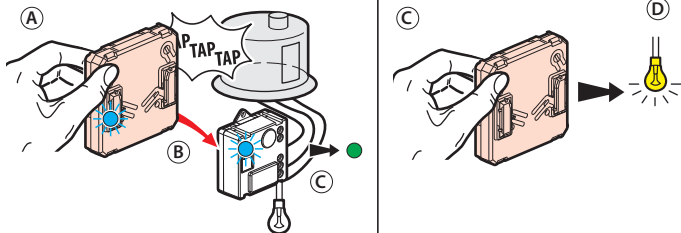
Ujistěte se že LED na drátových přístrojích svítí zeleně a neblinkají. Pokud tomu tak není jděte zpět na krok ④.

1 Jak spárovat bezdrátové rozhraní?



ON/OFF bezdrátové rozhraní může ovládat pouze jeden drátový přístroj.

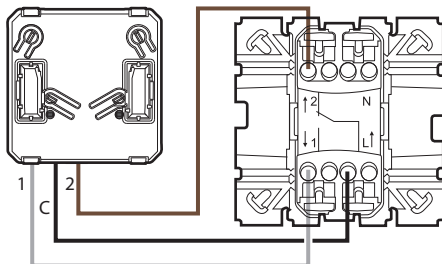
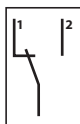
2 Párování bezdrátového rozhraní s modulem pro osvětlení (párování lze provést i v aplikaci Home + Control)



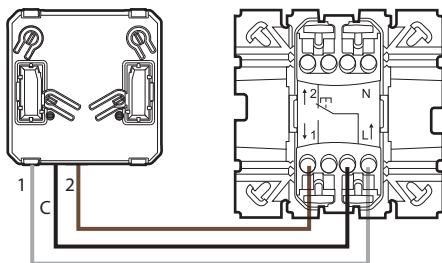
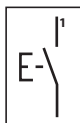
- Stiskněte a držte bezdrátové rozhraní které chcete spárovat, současně jím 3x poklepejte na zásuvku kterou chcete ovládat.
- LED na obou přístrojích začnou blikat modře.
- LED na obou přístrojích se krátce rozsvítí modře, pak se LED na drátovém přístroji rozsvítí zeleně a LED na bezdrátovém přístroji zhasne. Párování bylo úspěšné.
- Zkontrolujte zda vše funguje.

7 Připojte rozhraní

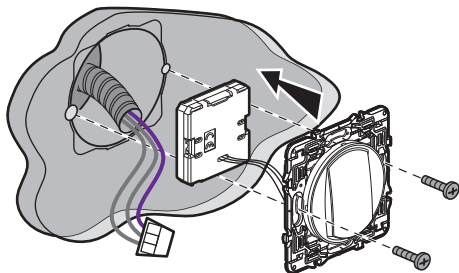
Připojení na spínač č. 6



Připojení na tlačítko



8 Namontujte stávající přístroj

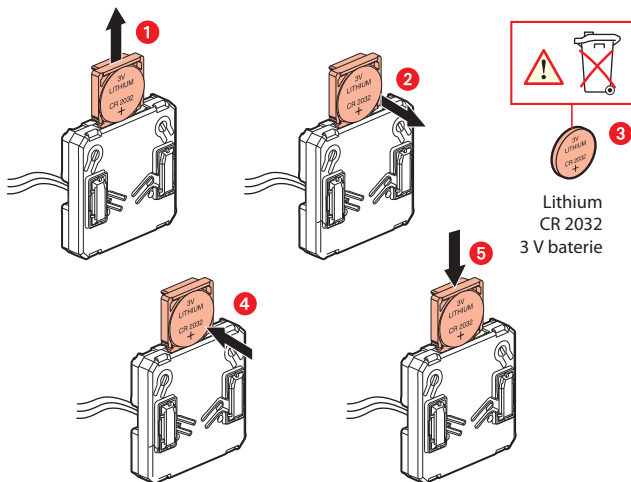


9 Pro přidání ON/OFF rozhraní do "připojené" instalace následujte instrukce v aplikaci Legrand Home + Control (Nastavení/Přidat přístroj).

- v návodu **startovacího kitu**

- v aplikaci **Legrand Home + Control (Nastavení/Přidat přístroj)**

Výměna baterie



ZJEDNODUŠENÉ EU PROHLÁŠENÍ O SHODĚ

Níže podepsaný,

Legrand

prohlašuje že rádio-elektronické zařízení popisované
v tomto návodu odpovídá nařízení 2014/53/EU.

Plný text tohoto EU prohlášení
je dostupný na stránce:

www.legrandoc.com