

www.legrandoc.com

<ul style="list-style-type: none"> • 10 - 1275 lux - Max. • 10 - 1275 lux - Max. • 10 - 1275 lk - Max. 	<ul style="list-style-type: none"> • Mode • Modo • Режим • Modalita • الوضع -اتوماتيكي 	<ul style="list-style-type: none"> • Auto • авто
<ul style="list-style-type: none"> • 12 sec - 16 min • 12 seg - 16 min • 12 c - 16 мин • من 12 ثانية الى 16 دقائق 		
<ul style="list-style-type: none"> • Ø 8m - 12m • Ø 8 م - 12 م 		

- Capteur PIR
- Passieve infrarood sensor
- PIR sensor
- PIR-sensor
- Sensor PIR

- Sensore PIR
- Lente de deteao IV
- Ανιχνευτης PIR
- Датчик PIR
- حساس PIR

- Potentiometre de sensibilite
- Regeling Gevoeligheid
- Sensitivity
- Empfindlichkeitseinstellung
- Sensibilidad
- Potenziometro Soglia di sensibilita
- Sensibilidade
- Ευαισθησια
- Потенциометр регулировки порога
- Чувствительность
- الحساسية

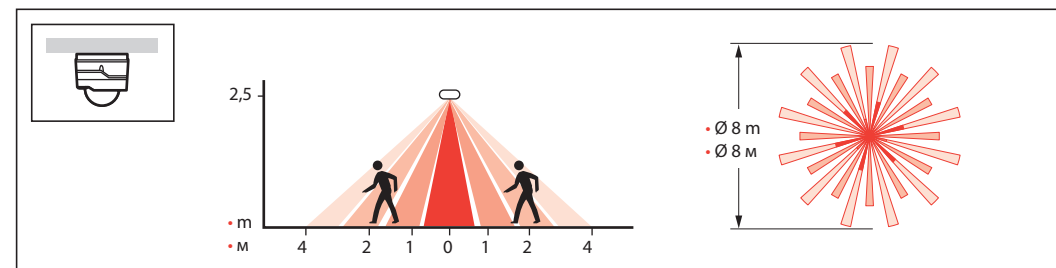
- Potentiometre de luminosite
- Regeling lichtsterkte
- Daylight setpoint
- Helligkeitseinstellung
- Regulador de luz
- Potenziometro Soglia di luminosita
- Ajuste da sensibilidade luminosa
- Ρύθμιση φωτεινοτητας
- Потенциометр регулировки порога освещенности
- مستوى الضبط (نقطة مرجعية ل ضوء النهار

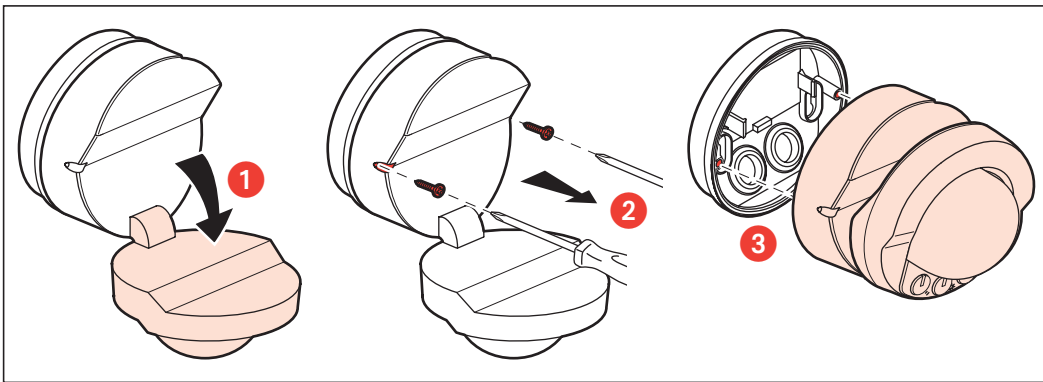
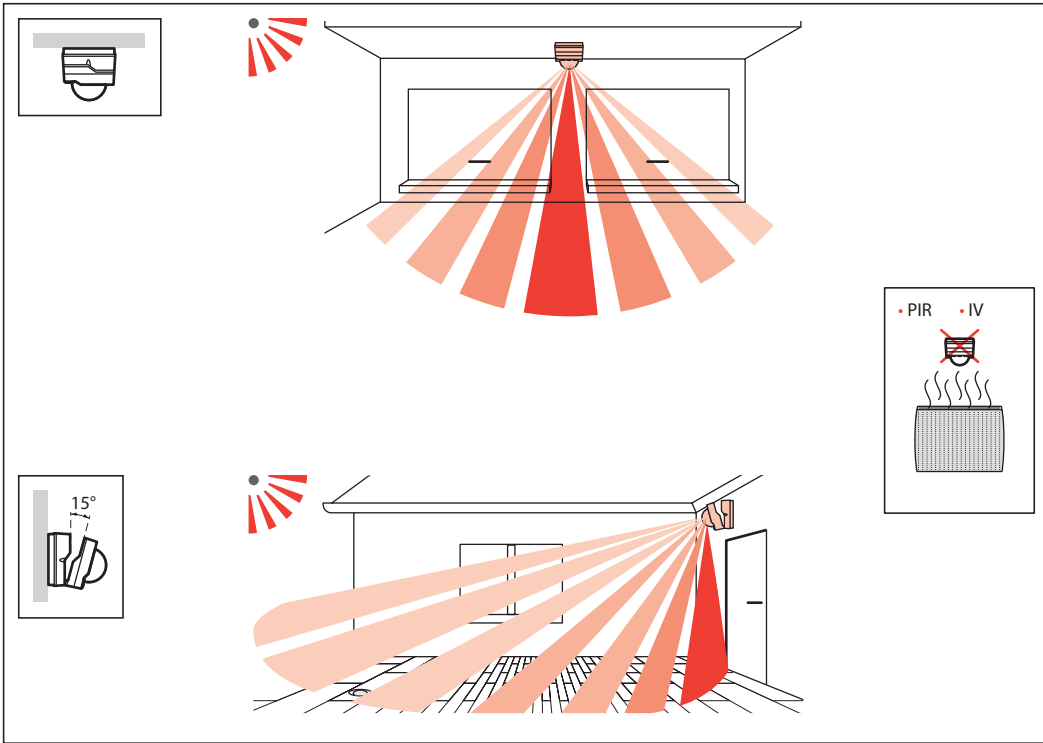
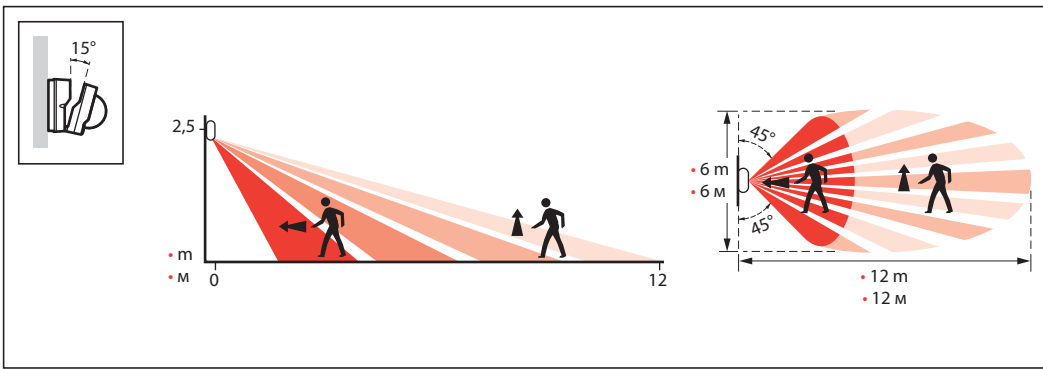
- Potentiometre de temporisation
- Regeling tijdsvertraging
- Timedelay
- Zeitverzogerung
- Temporizador
- Potenziometro temporizzazione
- Ajuste da temporizaao
- Ρύθμιση του χρόνου
- Потенциометр регулировки выдержки времени
- مدة الانتظار -التاخير

	<ul style="list-style-type: none"> • 240 V~ • 240 B~ 		<ul style="list-style-type: none"> • Max. • Max. • Макс.
	<ul style="list-style-type: none"> • 50 / 60 Hz • 50 / 60 Гц 		<ul style="list-style-type: none"> • Min. • Min. • Мин.
	<ul style="list-style-type: none"> • 1 x 2,5 mm² - 2x1,5mm² • 1 x 2,5 мм² - 2x1,5мм² 		<ul style="list-style-type: none"> • Ø 8 m • Ø 8 м
	<ul style="list-style-type: none"> • -25°C / +45°C 		<ul style="list-style-type: none"> • 12 m • 12 м
	<ul style="list-style-type: none"> • PIR • IV 		

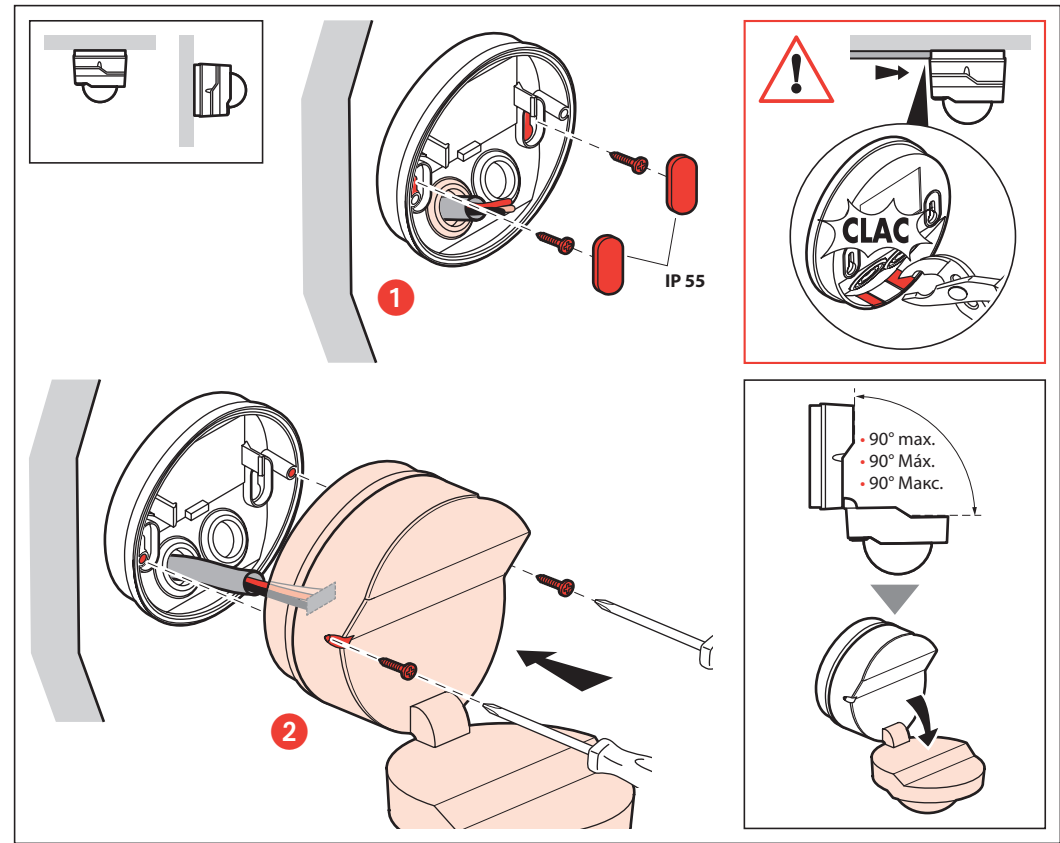
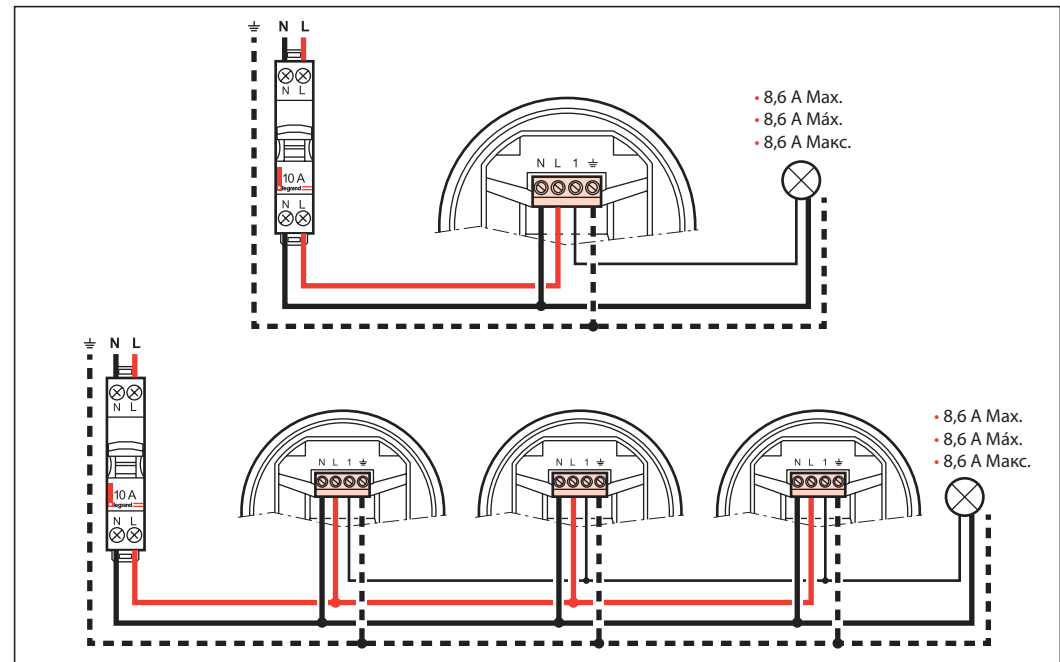
<ul style="list-style-type: none"> • 230 V~ • 230 B~ 	<ul style="list-style-type: none"> • 2000 W • 2000 Вт 	<ul style="list-style-type: none"> • 8,6 A 	<ul style="list-style-type: none"> • 2000 VA • 2000 BA 	<ul style="list-style-type: none"> • 8,6 A
			<ul style="list-style-type: none"> • 5 x (2x36 W) • 5 x (2x36 Вт) 	<ul style="list-style-type: none"> • 2,1 A
			<ul style="list-style-type: none"> • 2000 VA • 2000 BA 	<ul style="list-style-type: none"> • 8,6 A
			<ul style="list-style-type: none"> • 2000 VA • 2000 BA 	<ul style="list-style-type: none"> • 8,6 A

<ul style="list-style-type: none"> • 230 V~ • 230 B~ 	<ul style="list-style-type: none"> • 5 x (2x36 W) • 5 x (2x36 Вт) 	<ul style="list-style-type: none"> • 2,1 A 	<ul style="list-style-type: none"> • 1000 VA • 1000 BA 	<ul style="list-style-type: none"> • 4,3 A
			<ul style="list-style-type: none"> • 1000 VA • 1000 BA 	<ul style="list-style-type: none"> • 4,3 A
			<ul style="list-style-type: none"> • 1000 VA • 1000 BA 	<ul style="list-style-type: none"> • 4,3 A
			<ul style="list-style-type: none"> • 200 W • 200 Вт 	<ul style="list-style-type: none"> • 0,9 A





2



3