



NOVÁ SFERA - SFERA ROBUR

čtečka elektronických klíčenek

353200

Popis

RFID čtečka elektron. klíčenek slouží k aktivaci dveřního zámku pomocí přiložení klíčenky. Lze spravovat až 20 000 karet. Je vybavena kontakty (C – NO - NC) a svorkami (CP - P1 - P2) pro připojení lokálního tlačítka. Čtečku pro aktivaci dveřního zámku lze nastavit manuálně, nebo za využití PC a souboru určeného k programování (součást dodávky). Obsahuje rovněž tlačítko "reset", LED diody pro vizuální oznámení aktuálního stavu a noční podsvícení. Nutno osadit krycím rámečkem. Dodáváno s propojovacím kabelem pro připojení k ostatním modulům. Jednotku lze použít i samostatně s vlastním napájecím zdrojem a trafem pro zámek. Konfigurace pomocí konfigurátorů nebo softwaru TiSferaDesign (součást dodávky nebo volně ke stažení na www.bticino.com).

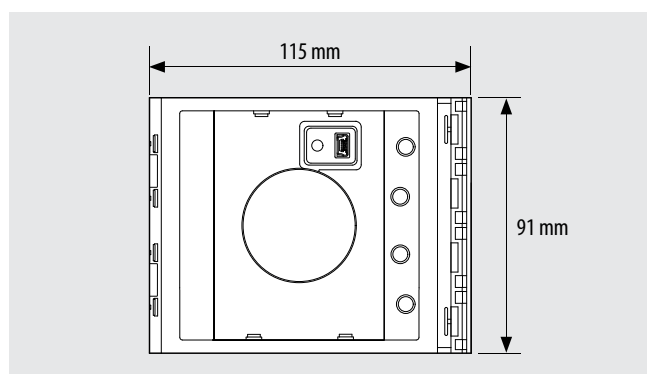
Příslušenství

- 353201 Sfera New přední kryt čtečky karet - kov (IK 08)
- 353202 Sfera New přední kryt čtečky karet - bílá (IK 08)
- 353203 Sfera New přední kryt čtečky karet - ocel (IK 08)
- 353205 Sfera Robur přední kryt čtečky karet (IK 09)
- 348200 klíčenka - černá
- 348201 klíčenka - červená
- 348202 klíčenka - zelená
- 348203 klíčenka - modrá
- 348204 klíčenka - oranžová
- 348205 klíčenka - šedá
- 348206 klíčenka - žlutá

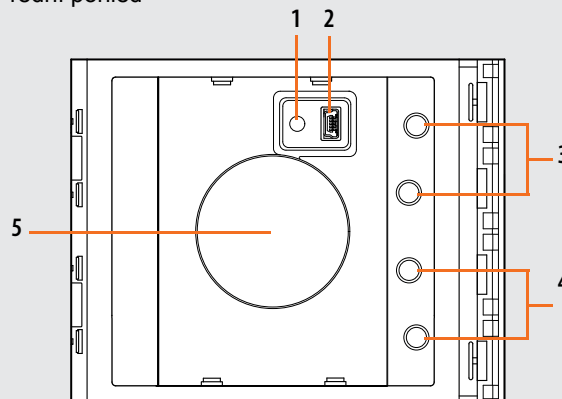
Technická data

Napájení z SCS BUS:	18 – 27 Vdc
Spotřeba při "Stand by" (vypnuté podsvícení):	75 mA
Spotřeba při "Stand by" (zapnuté podsvícení):	85 mA
Max. provozní spotřeba:	105 mA
Provozní teplota:	(-25) – (+70) °C
Stupeň ochrany (sestavený vstupní panel):	IP 54

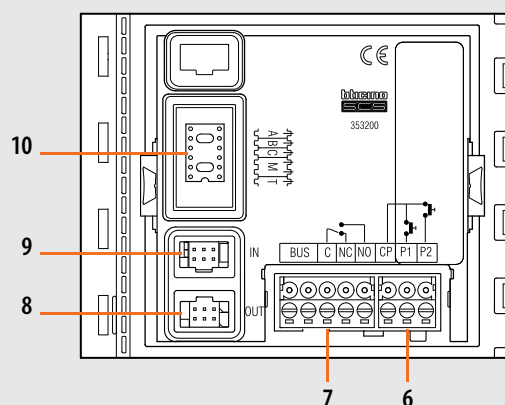
Rozměry



Přední pohled



Zadní pohled



Legenda

1. Tlačítko RESET
2. Mini-USB konektor pro připojení k PC : programování a aktualizace firmwaru přístroje
3. Červená LED pro oznámení stavu přístupu. Červená LED ON = přístup zamítnut
4. Zelená LED pro oznámení stavu přístupu. Zelená LED ON = přístup povolen
5. Čtecí zařízení
6. Svorky (CP - P1 - P2) pro připojení přidavného tlačítka
7. Svorky (C – NC – NO) pro připojení zámku a svorky (BUS) pro připojení k 2vodičové sběrnici SCS BUS.
8. Konektor pro připojení následujících modulů
9. Konektor pro připojení předešlých modulů
10. Konfigurační blok

Konfigurace

Konfigurace zařízení se liší v závislosti na typu instalace:

- zařízení instalováno v rámci vstupního panelu SFERA NEW ve 2vodičovém SCS systému
- zařízení instalováno samostatně - "STAND ALONE"

V obou případech lze konfiguraci zařízení provést dvěma způsoby:

- Režim 1 - vložením konfigurátorů
- Režim 2 - pomocí PC a softwaru TiSferaDesign

Režim 1

Režim 1 vyžaduje vložení konfigurátorů do daných slotů.

Konfigurace pro instalaci se vstupním panelem Sfera New:

A + B + C - NEUŽÍVÁ SE

M - operační režim, správa čteček

Konfigurátor vložený do pozice M nastaví režim správy čteček následovně:

M = 0 - správa čteček s MANAGER MASTER

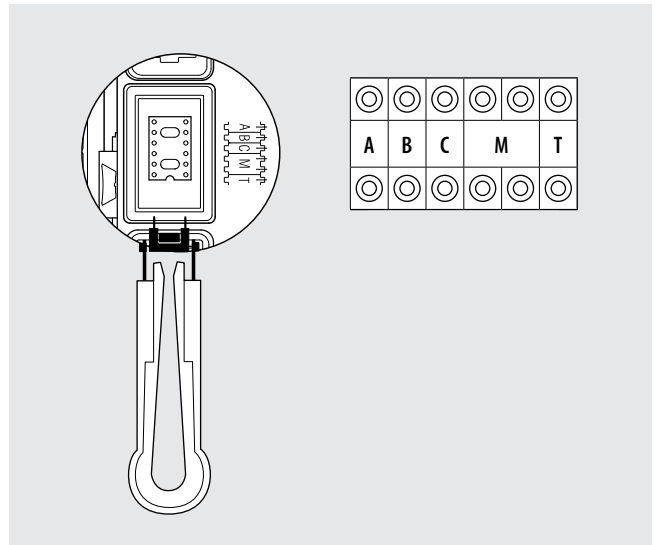
Čtečky MANAGER MASTER (max. 20) jsou používány pro správu jak čteček PASSEPARTOUT (max. 100), tak pro správu RESIDENTS (max. 5).

M = 1 - správa čteček s APARTMENT MASTER

The MANAGER MASTER badges (max. 20) directly manage the PASSPARTOUT badges (max. 100) and the APARTMENT MASTER badges (max. 4000); the APARTMENT MASTER badges manage the RESIDENTS badges (max. 5) of the corresponding apartment.

T - lokální časové relé – NEUŽÍVÁ SE

(doba sepnutí elektrické zámku se nastavuje vložením konfigurátoru do pozice T audio jednotky nebo audio/video jednotky)



Konfigurace při samostatné instalaci:

A + B + C - adresa zařízení dle posloupnosti:

Konfigurátory vložené do pozic A B C přiřadí adresu zařízení v rámci systému (rozmezí 000 – 999).

Příklad : A+B+C = 003 - zařízení má v systému adresu 003.

M - operační režim, správa čteček

Konfigurátor vložený do pozice M nastaví režim správy čteček následovně:

M = 0 - management of badges with MANAGER MASTER ONLY

The MANAGER MASTER badges (max. 20) are used both for the management of PASSEPARTOUT badges (MAX. 100) and for the management of the RESIDENTS badges (max. 5) of each apartment.

M = 1 - badges management with APARTMENT MASTER

The MANAGER MASTER badges (max. 20) directly manage the PASSPARTOUT badges (max. 100) and the APARTMENT MASTER badges (max. 4000); the APARTMENT MASTER badges manage the RESIDENTS badges (max. 5) of the corresponding apartment.

T – lokální časové relé

Konfigurátor v pozici T nastaví dobu sepnutí elektrického zámku dle následující tabulky:

Konfigurátor	0 žádný	1	2	3	4	5	6	7
Doba sepnutí	4"	1"	10"	20"	40"	1'	1.5'	3'

Režim 2

Režim 2 vyžaduje pokročilou konfiguraci zařízení užitím PC a softwaru TisferaDesign (volně ke stažení na www.bticino.com).

Připojení k PC pomocí kabelu USB - mini USB. Software umožňuje konfiguraci, programování a aktualizaci firmwaru audio jednotky. Zařízení není nutné demontovat, jelikož se USB mini konektor nachází na přední straně audio jednotky.

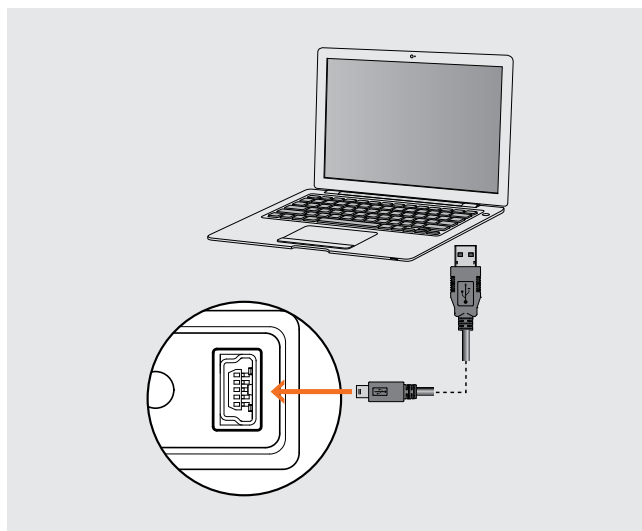
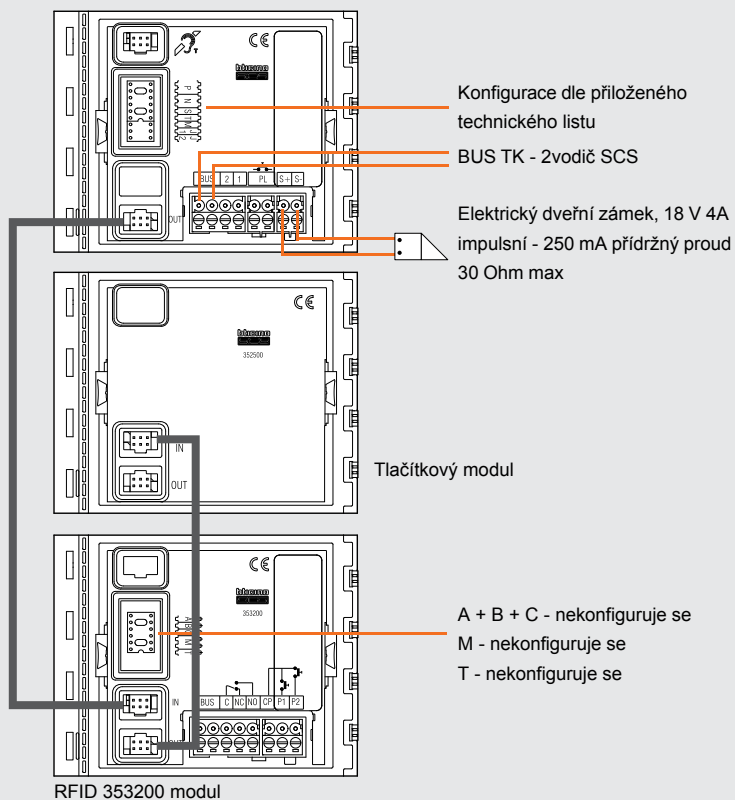


Schéma zapojení

Schéma zapojení - instalace v rámci vstupního panelu SFERA NEW

Příklad instalace RFID modulu v rámci vstupního panelu SFERA NEW, sběrnice SCS BUS není k RFID modulu připojena.

2vodičový audio/video modul



VAROVÁNÍ:

RFID modul je nutné zapojit jako PRVNÍ MODUL za pokročilou audio jednotkou nebo audio/video jednotkou. Jakýkoliv jiný modul (např. tlačítkový modul) musí být zapojen až za RFID modulem.

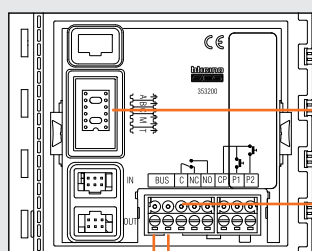
POZNÁMKA:

konfigurace M = 0 (není vložený žádný konfigurátor), **only enables management of RESIDENTS badges. To add and/or delete residents badges, the badge programmed as MANAGER MASTER badge is required.**

Schéma zapojení - instalováno samostatně - STAND ALONE

Příklad samostatného zapojení - STAND ALONE. RFID modul je připojen k SCS BUS.

Čtecí modul 353200



A + B + C = 003
 (SCS zařízení číslo 3)
 M - NEKONFIGURUJE SE
 T = 2 (doba sepnutí elektrického
 zámku - 10")

Zatížení kontaktů:
 8 A 30 Vdc
 8 A 30 Vac cos@ 1
 3.5 A 30 Vac cos@ 0.4

SCS BUS

POZNÁMKA: The M = 1 configuration also gives the possibility of managing APARTMENT MASTER badges. To add and/or delete residents badges, the badge programmed as APARTMENT MASTER badge is required.